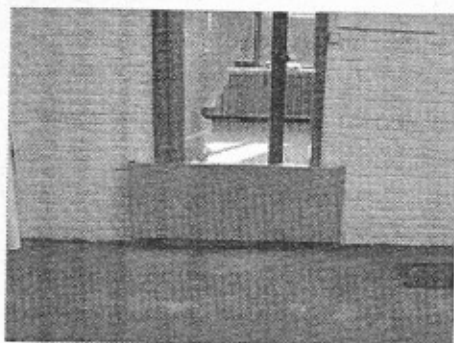


'Hydroboard': waterdicht paneel tegen overstromingen

Grote overstromingen komen haast elke winter voor en zijn dikwijls voorspelbaar. Plotse overstromingen na een zware regenbui zijn echter onvoorspelbaar. In beide gevallen kan een woning preventief (na een alarmerend weerbericht) of op het moment zelf (bij het begin van hevige neerslag) beschermd worden. De bekende zandzakjes hebben evenwel nooit alle frustraties kunnen wegnemen bij bewoners die machteloos het water zagen stijgen.

Daarom heeft United Innovators bvba (Tessenderlo) eind april jl. een efficiënt waterkeringpaneel voorgesteld tijdens een demonstratie in het Opleidingscentrum voor Brandweerpersoneel (PLOT) te Genk. 'Hydroboard' is een zelf ontwikkeld, waterdicht paneel tegen indringend water en slib via deuropeningen en garagepoorten. De ontwikkeling van het paneel werd begeleid door het gespecialiseerde Laboratorium voor

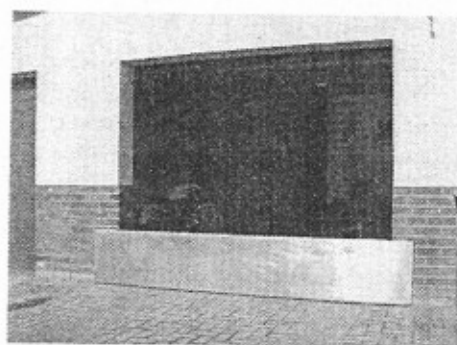


Een 'Hydroboard' deurpaneel

Hydrologie en Hydromechanica van prof. dr. ir. Berlamont van de Katholieke Universiteit Leuven. Deze laatste heeft het paneel dan ook conform verklaard voor de gebruiksdoelstellingen.

'Hydroboard' is een individuele en resultaatgerichte bescherming tegen water- en slibschade in woningen en gebouwen. Het paneel is universeel toepasbaar op de meeste deur- en

garage-Openingen, en zal in een eerste fase gecommercialiseerd worden met twee standaardlengten (140 cm voor deuren en 290 cm voor garagepoorten), telkens met een hoogte van 50 cm. Rubberen strips op de zij- en onderkant voorkomen elk insijpelen van water. Door het gebruik van aluminium is 'Hydroboard' zeer licht, en kan het paneel door iedereen binnen enkele minuten geplaatst worden. (PDR)

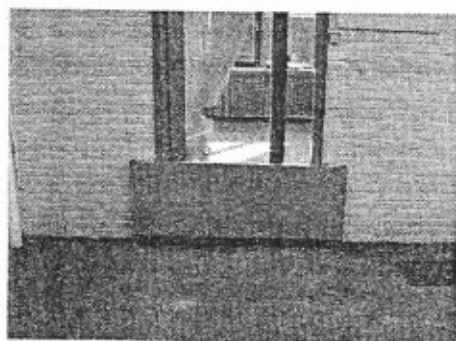


Een 'Hydroboard' garagepaneel

'Hydroboard': panneau étanche contre les inondations

Les grandes inondations se produisent presque à chaque hiver et sont souvent imprévisibles. De soudaines inondations consécutives à de fortes pluies sont réellement imprévisibles. Dans les deux cas, une maison peut être protégée de façon préventive (après un bulletin météo alarmant) ou au moment même (au débit des violentes précipitations). Les fameux sacs de sable n'ont jamais su éliminer les frustrations des habitants, spectateurs impuissants devant la montée du niveau de l'eau.

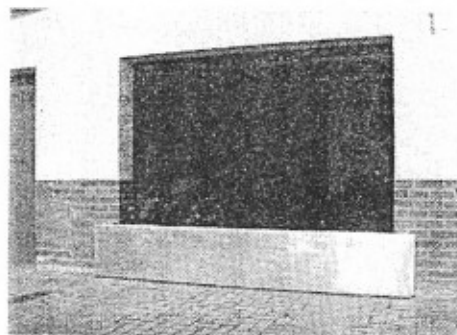
C'est pourquoi United Innovators bvba (Tessenderlo) a présenté fin avril un panneau servant de barrage au cours d'une démonstration dans l'Opleidingscentrum voor Brandweerpersoneel (PLOT) de Genk. 'Hydroboard' est un panneau étanche de propre conception qui empêche l'infiltration d'eau et de boue par les ouvertures de porte et les portes de garage. Le développe-



Un panneau de porte 'Hydroboard'

ment du panneau a été suivi par le Laboratoire spécialisé pour l'Hydrologie et l'Hydromécanique du prof. dr. Ir Berlamont de la Katholieke Universiteit Leuven. Ce dernier a déclaré le panneau conforme pour les objectifs d'utilisation. 'Hydroboard' est une protection individuelle et axée sur les résultats contre les dégâts des eaux et de la boue dans les maisons et les immeubles. Le panneau est d'une application

universelle sur la plupart des ouvertures de porte et de garage, et sera dans un premier temps commercialisé en deux longueurs standard (140 cm pour les portes et 290 cm pour les portes de garage), à chaque fois d'une hauteur de 50 cm. Les bandes de caoutchouc sur le flanc et le bas évitent l'infiltration de l'eau. En utilisant l'aluminium, 'Hydroboard' est très léger; le panneau peut être placé par tout un chacun.



Un panneau de garage 'Hydroboard'